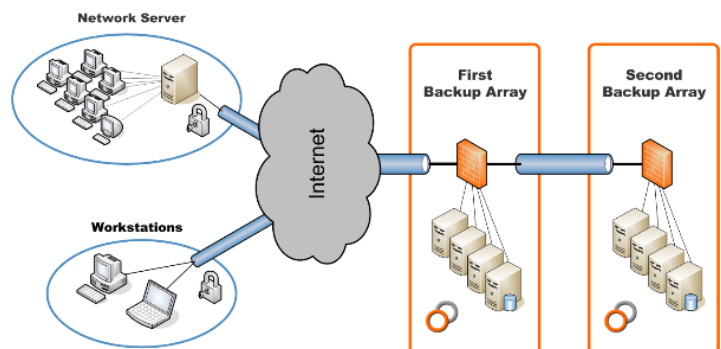


Datenschutzerklärung R-Backup

Die R-Backup Datensicherung GmbH bietet seinen Kunden und Partnern eine externe Datensicherung mit einem Höchstmaß an Datensicherheit für die ausgelagerten Daten.

Es wird ein zweistufiges Verschlüsselungsverfahren eingesetzt. Zum einen werden die Datenpakete vor der Übertragung über die Verschlüsselungsmethode AES mit 256 Bit verschlüsselt. Alternativ sind die Algorithmen Twofish oder 3DES wählbar.

Zum zweiten wird der Datenstrom während der Übertragung zwischen Kunde und Rechenzentrum mit einem 128-Bit RSA-Key verschlüsselt.



Nur verschlüsselte Daten werden übertragen und eingelagert. Eine Einsicht in die Daten ist ohne das Verschlüsselungskennwort nicht möglich. Auch von administrativen Mitarbeitern auf Seiten des Rechenzentrums können nur Sicherungsprotokolle, Fehlerprotokolle und Dateinamen eingesehen werden.

Bei einer Datenwiederherstellung werden die eingelagerten und verschlüsselten Daten zurück zum Kunden übertragen und erst vor Ort wieder entschlüsselt. Ohne das Verschlüsselungskennwort ist eine Wiederherstellung der Daten unmöglich.

R-Backup und seine Dienstleistungspartner haben im Rahmen der Datensicherung zu keinem Zeitpunkt die Möglichkeit, Dateien Ihrer Kunden einzusehen.

Dorfen, den 01.01.2012



Martin Greimel
Geschäftsführer